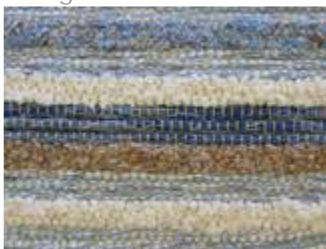


Königssee Serie 1600



handgewebter strapazierfähiger Baumwollteppich
Nutzfläche: überwiegend Baumwolle die sehr gut zu strapazieren ist

Königssee 1601



Königssee 1602



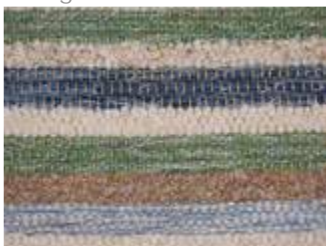
Königssee 1621



Königssee 1627



Königssee 1650



Standardgrößen:
60/120 200/250
70/140 200/300
90/180 250/300
130/200 250/350
170/240 300/400

Der Teppich wird aus glatten und
gekräuselten Garnen gewebt.
Sondergrößen: bis 350 cm lieferbar
Lieferzeit: 4 Wochen

**CHIEMGAUER
WEBEREI**

Schafwoll- und Fleckerteppiche nach Maß